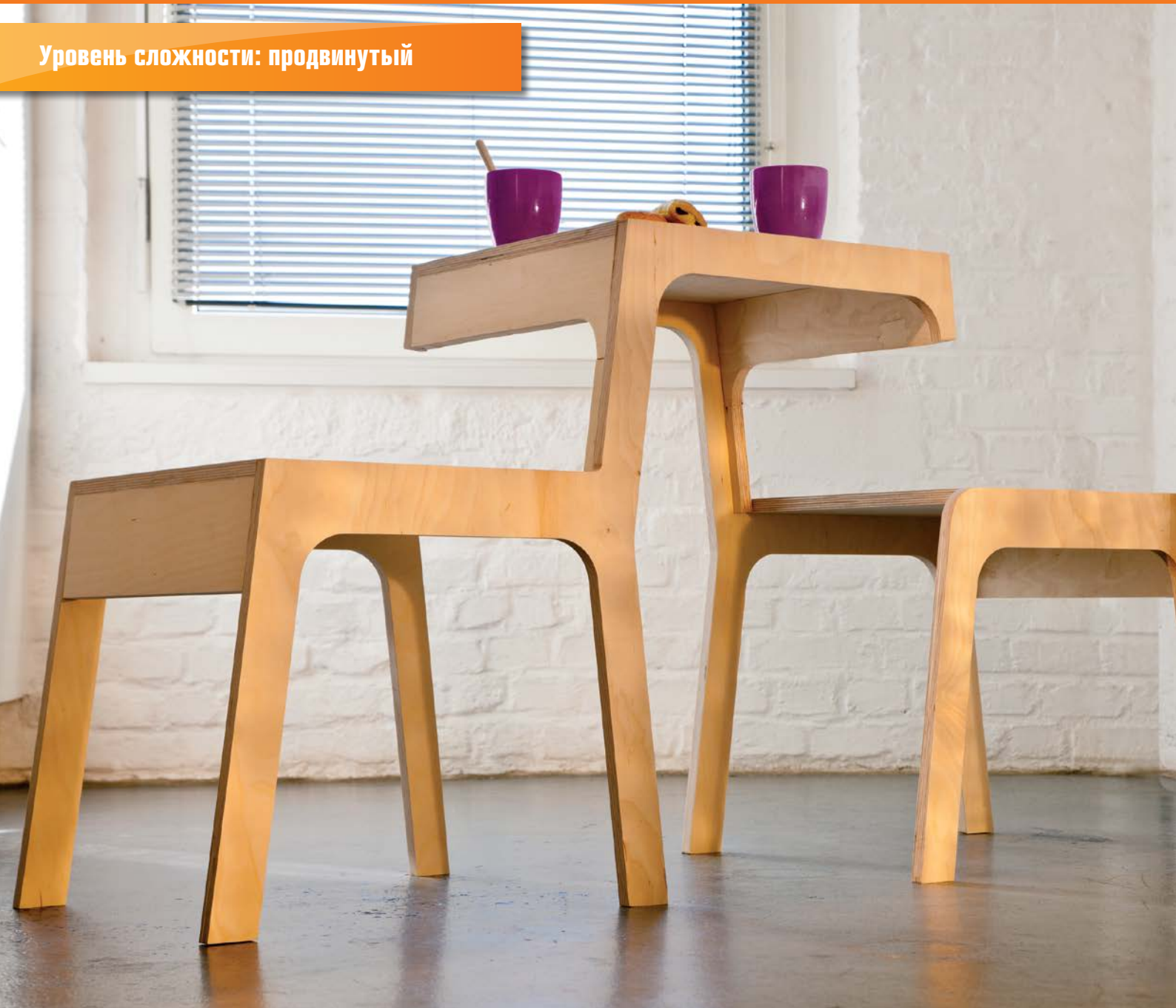


# Сиамский стол-стул

Уровень сложности: продвинутый



## Содержание

Инструкция/советы	стр. 2
Список материалов	стр. 3
Список инструментов	стр. 4
Инструкция по сборке	стр. 5
План сборки	стр. 6-12

## Продолжительность сборки

Общая продолжительность сборки: около 8 часов

## Размеры

Ширина:	1378 мм
Общая высота:	2844 мм
Глубина:	2844 мм



С древних времен стол и стул составляют некое единство, и когда упоминают одно, то почти сразу называют и другое тоже. Но вряд ли их когда-либо так тесно связывали, как в этом сиамском столе-стуле.

С первого взгляда не сразу можно понять уникальный замысел этого комплекта. Удивительно, как в нем сочетаются воздушный и филигранный дизайн и основательность. В нем есть привлекательные и удобные места для сидения для двух человек, которым не только нравится сидеть друг напротив друга, но хотелось бы смотреть друг другу прямо в глаза.



## Советы

### Что делать, чтобы не было следов от кофейных чашек.

Чтобы стол-стул оставался красивым в течение многих лет, рекомендуем покрывать его лазурью или бесцветным лаком. Особенно хорошо должна быть защищена от следов кофейных чашек и влаги столешница. Добрую службу сослужит в этом оконное стекло. Просто прикрепите по всем четырём углам резиновые накладки. Важно, чтобы стеклянная пластина не была слишком тонкой, так как под собственным весом она может прогнуться. Стекло должно быть толщиной пять миллиметров.

### Долой монотонность!

Уже своей необычной формой сиамский стол-стул привлекает внимание. Однако если вас не устраивает натуральный цвет древесины, дайте волю своей фантазии. Будет ли стол-стул наполовину черным, наполовину белым (как инь и янь) или покрыт разноцветным лаком, он будет практичным предметом искусства.

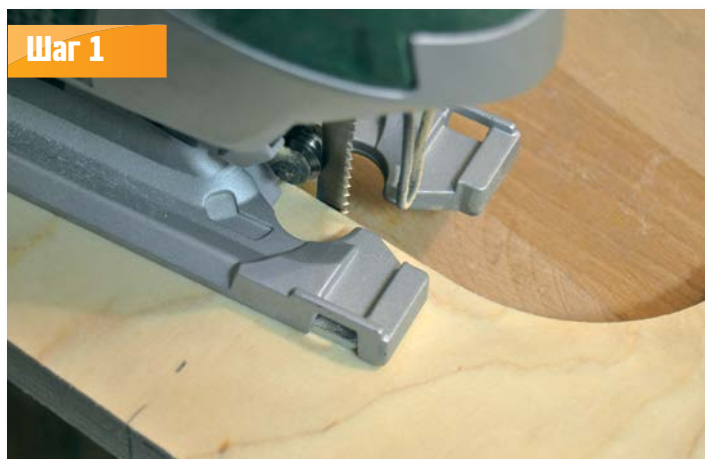
Номер	Количество	Описание	Размер	Материал	Вам потребуется
1	2	боковины для стола	900 x 830 мм	мультиплекс 18 мм	
2	2	боковины для стула	485 x 380 мм	мультиплекс 18 мм	
3	2	сиденья	480 x 415 мм	мультиплекс 18 мм	
4	1	столешница	380 x 415 мм	мультиплекс 18 мм	
5	2	проножки для стула	415 x 42 мм	мультиплекс 18 мм	
6	2	планки для стола	415 x 135 мм	мультиплекс 18 мм	
7	2	элемента жесткости	116 x 16 мм	мультиплекс 18 мм	
<b>Дополнительно</b>		Клей для дерева, шлифовальная бумага, древесное масло или бесцветный лак, плоские шканты или деревянные шканты			

Инструмент	Есть дома	Купить	Взять в аренду
Лобзиковая пила			
Круглопильный станок с рабочим столом			
Фреза с верхним расположением инструмента			
Струбцины Виброшлифовальная машина			

## Совет

При выпиливании отдельных частей следите за тем, чтобы пропил выполнялся под прямым углом для того, чтобы панели потом можно было хорошо подогнать друг к другу и хорошо проклеить.

## Шаг 1



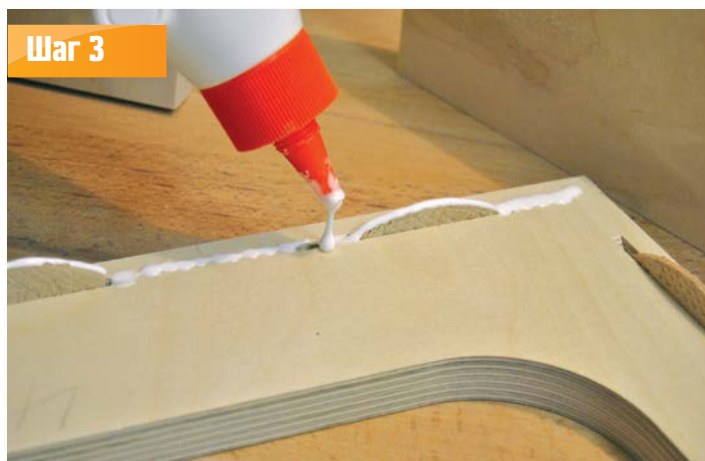
По схеме выпилите лобзиком части конструкции. В соответствующих местах фрезой с верхним расположением инструмента сделайте пазы для плоских шкантов.

## Шаг 2



Тщательно отшлифуйте все распиленные заготовки. Перед склеиванием особо проверьте склеиваемые поверхности, чтобы они были ровными. При необходимости проведите плоское шлифование.

## Шаг 3



Равномерно нанесите клей, вставьте плоские шканты и соберите детали конструкции.

## Шаг 4

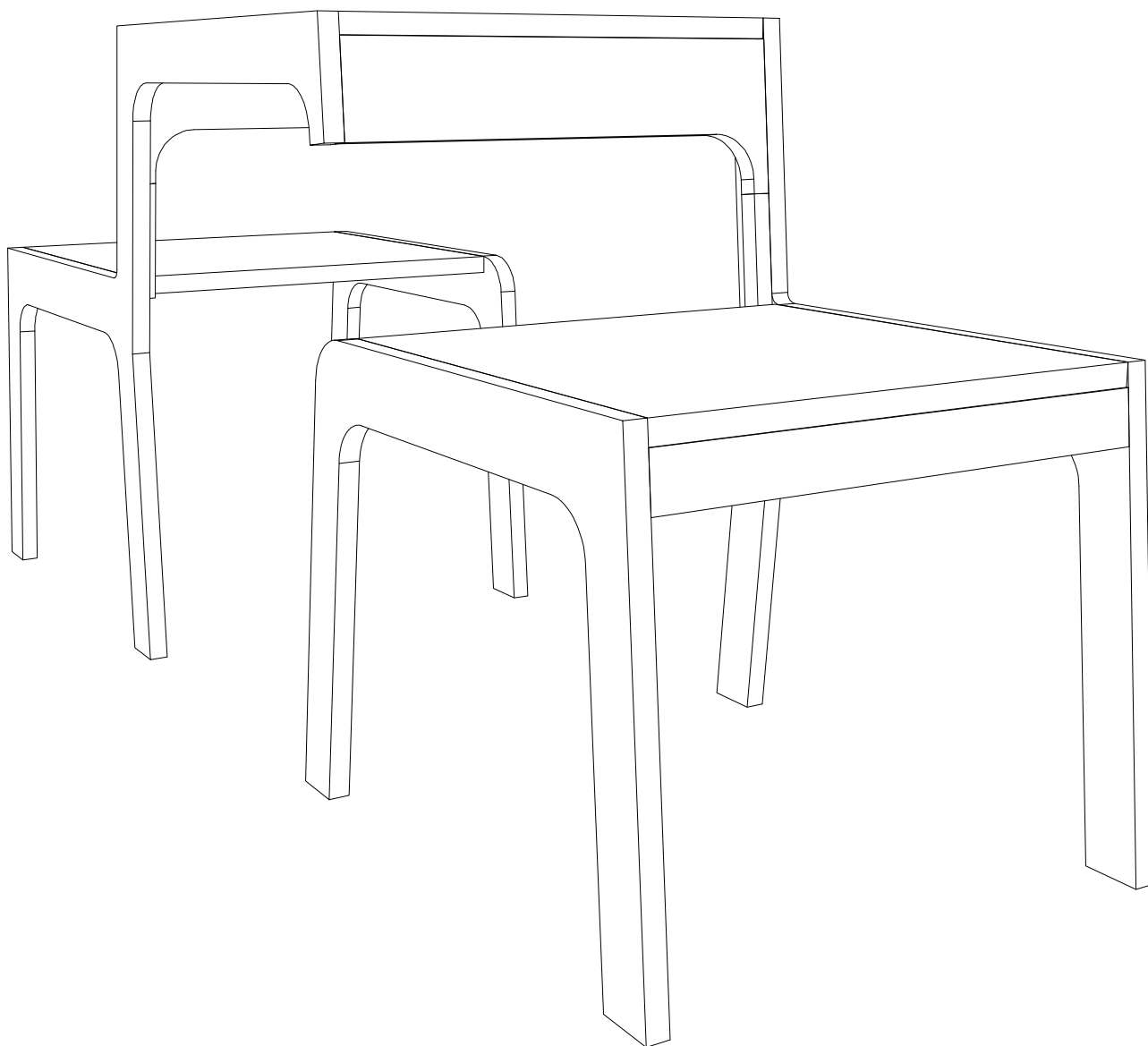


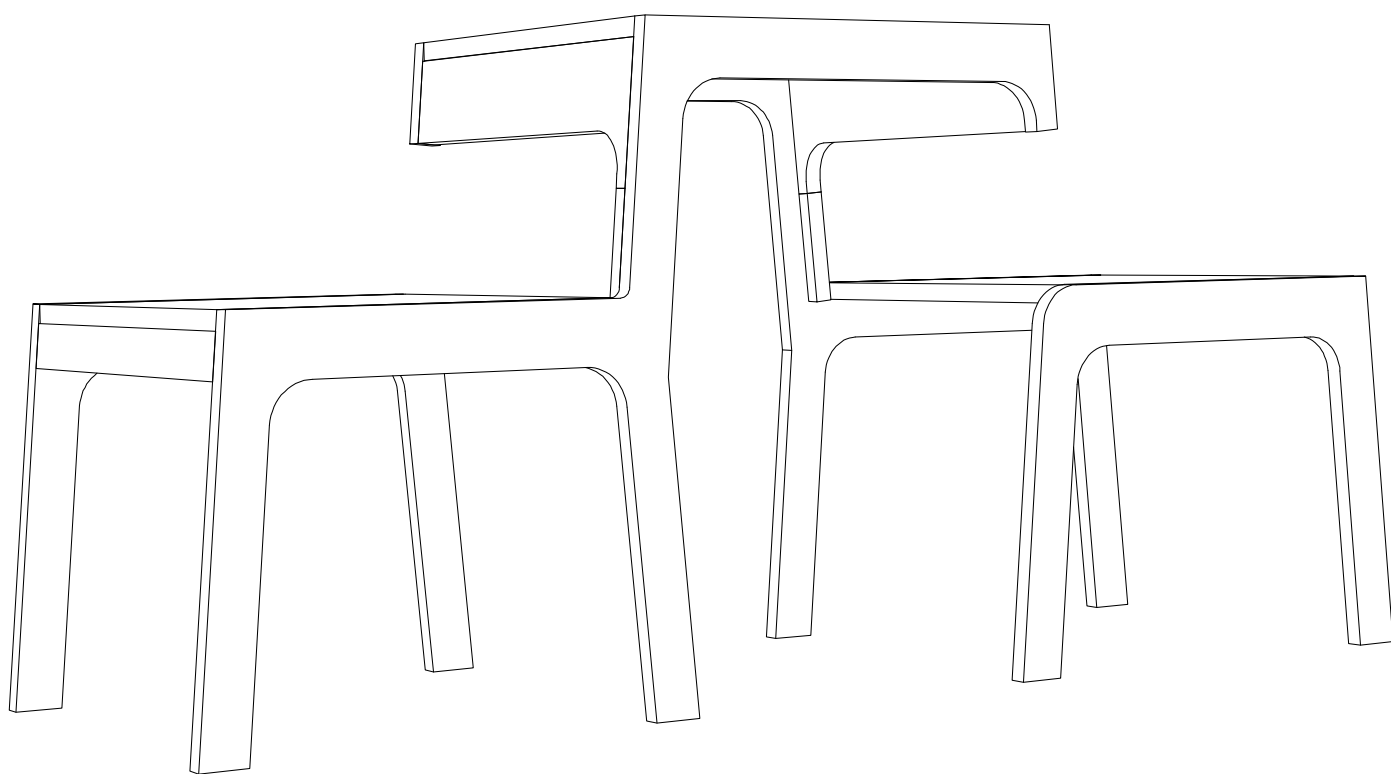
Плотно прижмите соединяемые детали струбцинами до окончательного схватывания клея. Для больших деталей используйте стяжные ленты. **Совет:** Если под рукой не окажется струбцин, то мелкие детали можно зафиксировать просто широкой клейкой лентой.

## Шаг 5



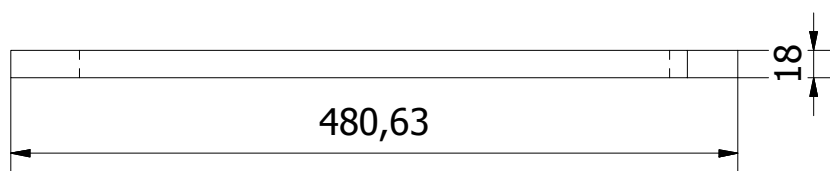
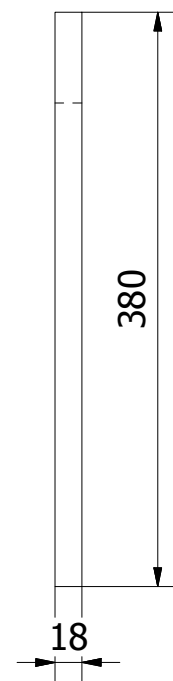
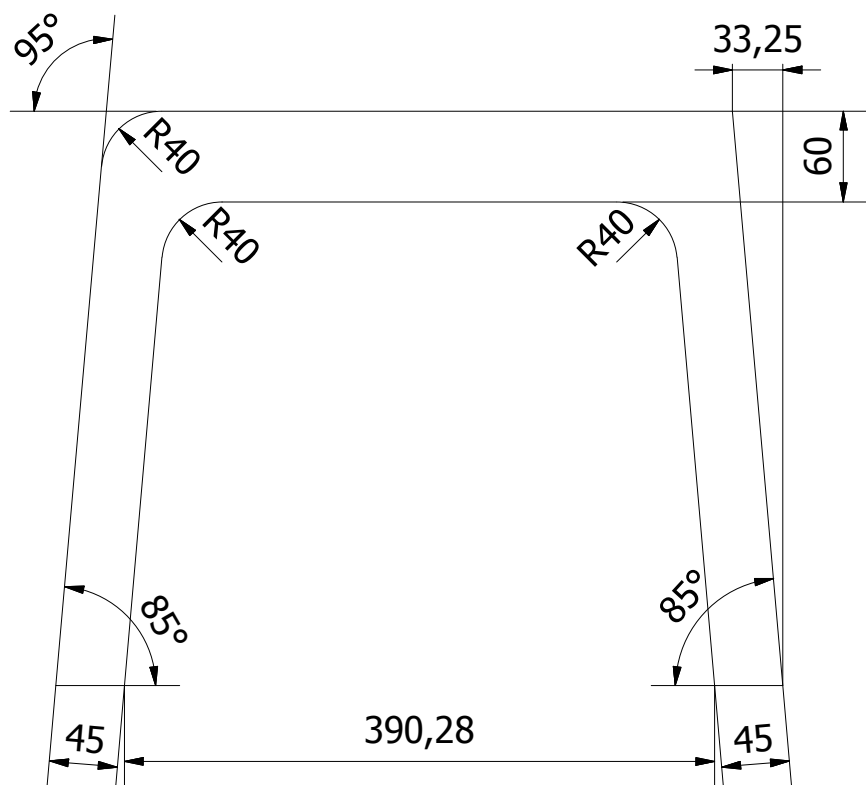
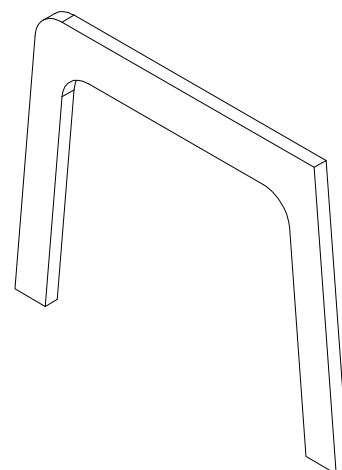
Следите за прямой посадкой панелей строго под прямым углом.



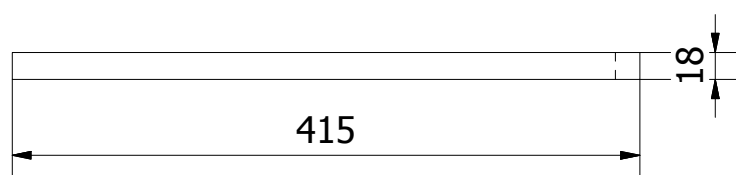
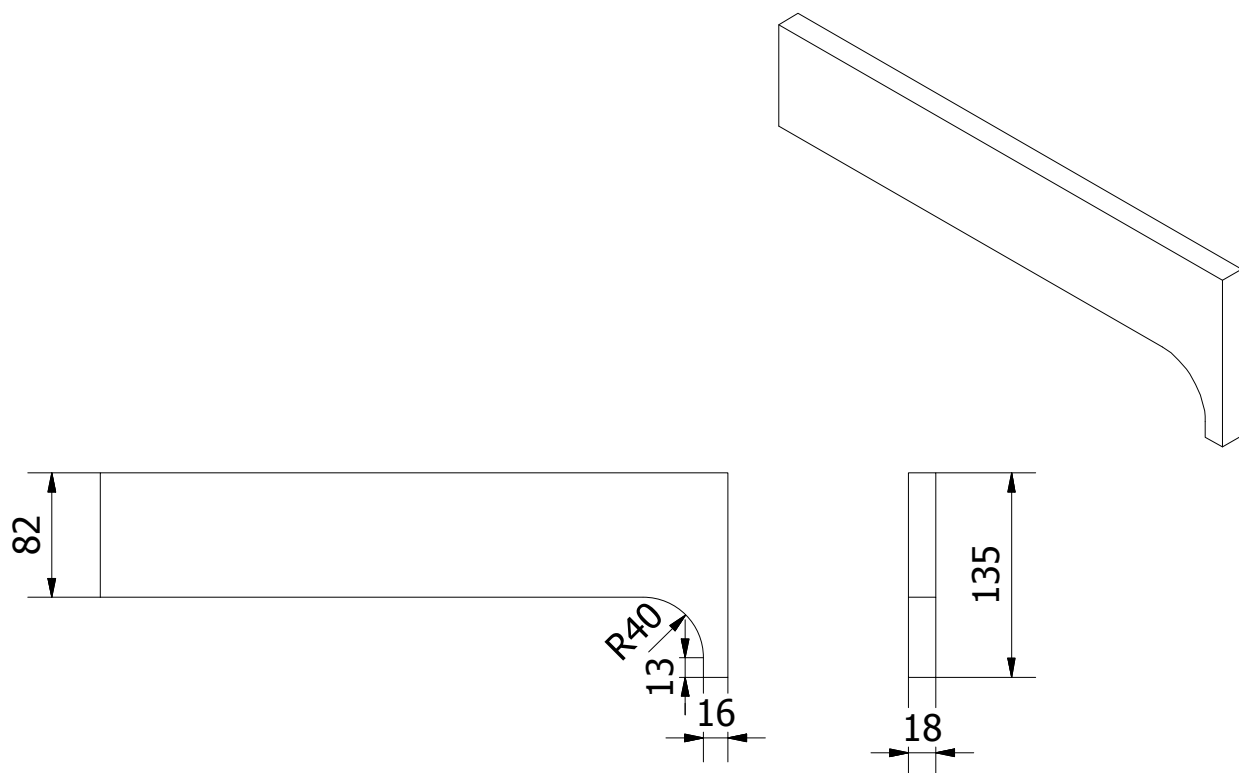




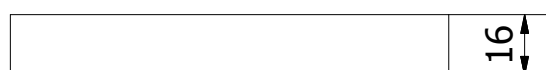
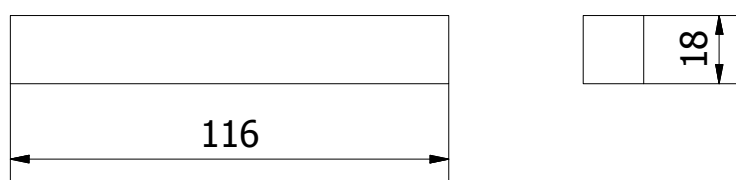
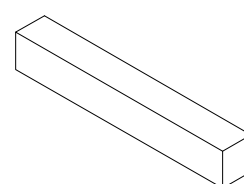




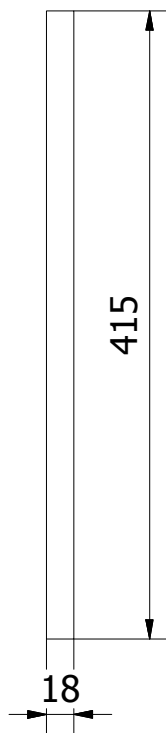
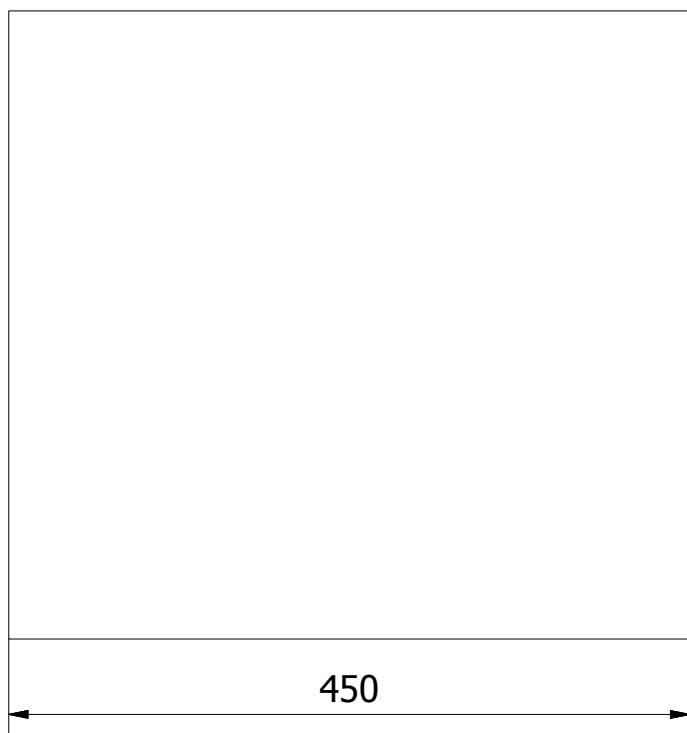
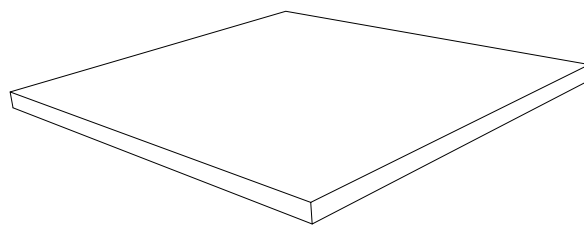
Масштаб 1:5



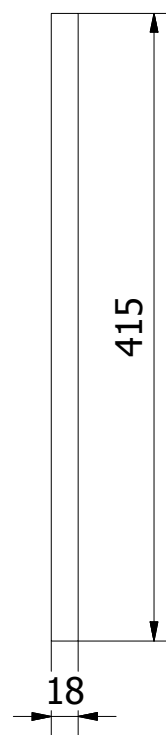
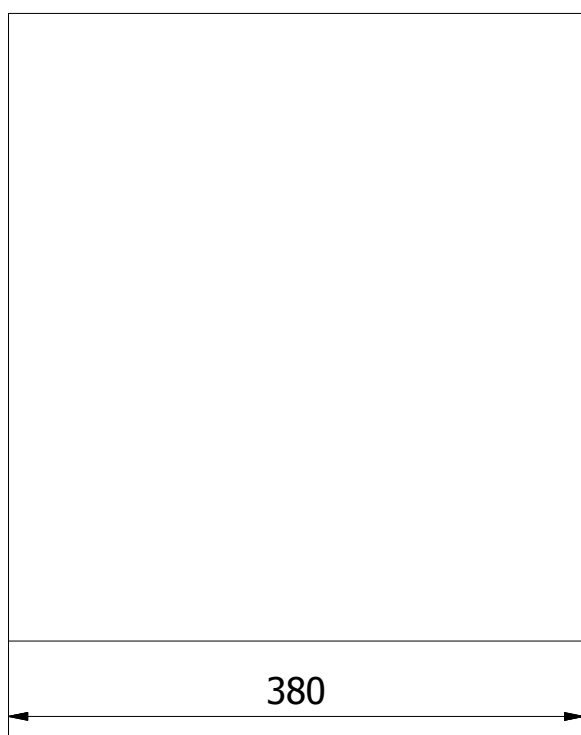
Масштаб 1:5



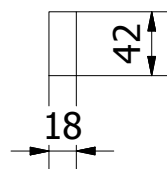
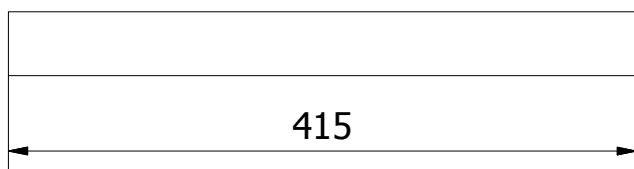
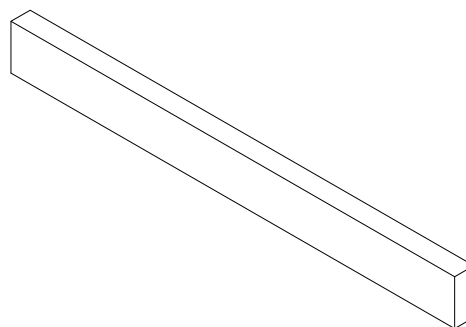
Масштаб 1:2



Масштаб 1:5



Масштаб 1:5



Масштаб 1:5