



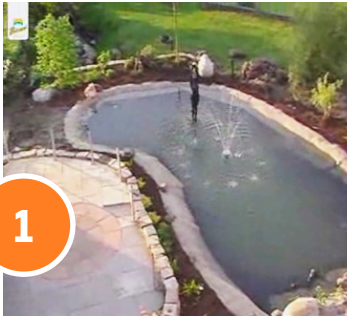
Уровень мастерства:
продвинутый



Продолжительность*:
2-3 дня



Расходы**:
600-1600 €



1

(1/8) Создаем искусственный пруд

С помощью небольшой планировки вы сможете сделать свой сад еще прекрасней! Мы покажем вам, как можно сделать искусственный пруд, полностью отвечающий вашим желаниям.



2

(2/8) Планировка

Для искусственного пруда необходима площадь не менее 5 м². Чем пруд больше, тем лучше в нем поддерживается биологическое равновесие. При небольшой площади лучше остановить свой выбор на готовой ванне для пруда. Для сооружения искусственного пруда не нужны специальные инструменты, вам понадобятся инструменты, которые можно найти в любом саду. Определите как можно точнее место расположения пруда, его размер и форму.



3

(3/8) Разметка и выемка земли

Нанесите очертания пруда, например, с помощью садового шланга, деревянных брусков или краски. Можно также обозначить глубокие и мелкие зоны. Снимайте слои почвы один за другим, начиная с краев и двигаясь к центру: 10 см - глубина зоны откачивания воды, 30 см - зона мелководья, от 0 до 150 см - глубокая зона. Перепады между зонами не должны превышать 30 градусов.



4

(4/8) Фундамент

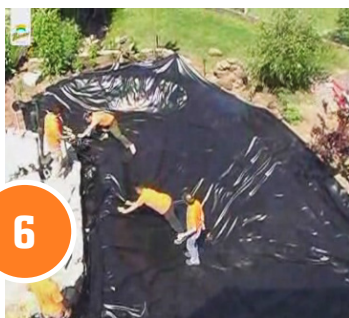
Необходимо все время проверять соблюдение размеров. Особенно важно, чтобы края пруда находились в одной плоскости (можно проверять, например, с помощью кровельной рейки или ватерпаса). Следует сгладить все острые углы, убрать все острые предметы и корни растений из ямы, подготовленной для пруда. Затем необходимо выстелить слой песка для защиты пленки, кроме того, мы рекомендуем использовать флизелин для садовых прудов — высокопрочный и устойчивый к влаге и разложению синтетический материал.



5

(5/8) Определение размера пленки для пруда

Для определения размера необходимой пленки для пруда измерьте вырытую яму по длине и ширине с помощью рулетки, укладывая измерительную ленту по внутреннему рельефу ямы. Или же можно вычислить размер по этой формуле: длина пленки = длина пруда + 2 x глубина пруда + 60 см припуск; ширина пленки = ширина пруда + 2 x глубина пруда + 60 см припуск. Припуск необходим, чтобы пленку можно было лучше зафиксировать по берегу пруда.



6

(6/8) Укладка пленки

Пленка для пруда разворачивается и растягивается над вырытой ямой. При температуре окружающей среды 15° C она становится очень эластичной и очень хорошо расправляется. Отрежьте пленку так, чтобы она выступала за край вырытой ямы, засыпьте выступающие края пленки землей и утрамбуйте ее.



7

(7/8) Щебень, вода и насосы

После того, как щебень для пруда засыпан, приступайте к высаживанию растений. При наполнении пруда водой в первый раз, воду необходимо подавать медленно (сначала рекомендуется наполнить пруд только на одну треть). Масса воды давит на пленку, и все неровности тут же разглаживаются. При бурлении и переливании вода обогащается кислородом и создается однородная сбалансированная среда. В заключение полностью наполните пруд водой. Затем подключите необходимые насосы, чтобы вода начала переливаться.



8

(8/8) Искусственный пруд готов

Фильтр-пресс гарантирует вам, что пруд будет оставаться чистым. После установки фильтра искусственный пруд готов. В ближайшие один-два года он будет пребывать в идеальном состоянии. Желаем вам приятных впечатлений на берегу вашего пруда. Обращайте внимание на производителя материалов и способы их переработки.

*Продолжительность работы может значительно меняться в зависимости от размера пруда, используемых материалов, растений и т. д.

**Затрат могут сильно изменяться в зависимости от размера пруда, используемых материалов, растений и т. д.